

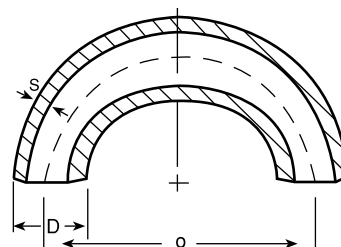
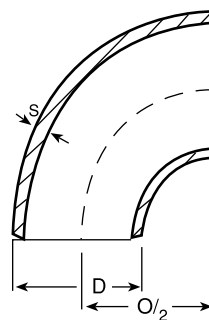
Коляно

Стандарти

DIN 2605 3 D, TS 2649/1, TS EN 10253-1

Технически характеристики

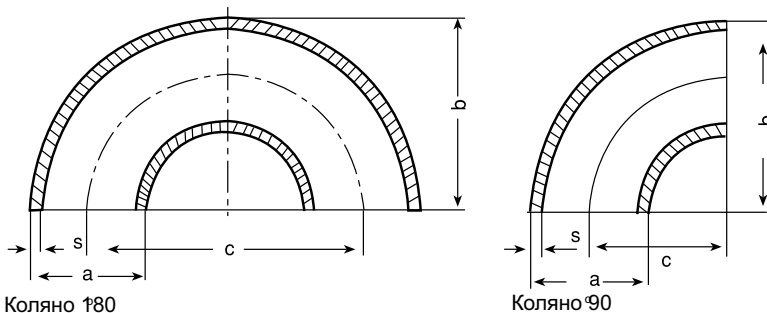
Размер на тръбата D mm	Дебелина на стената S mm	Радиус O mm	Тегло	
			Ъгъл - 90°	Ъгъл - 180°
			Kg	Kg
20	2	50 ±5	0,04	0,08
21,3	2	55 ±5	0,04	0,08
25	2	55 ±5	0,05	0,10
26,9	2,3	57 ±5	0,07	0,14
30	2,6	67 ±5	0,09	0,18
31,8	2,6	70 ±5	0,11	0,22
33,7	2,6	76 ±5	0,12	0,24
38	2,6	90 ±5	0,16	0,32
42,4	2,6	95 ±5	0,19	0,38
44,5	2,6	102 ±5	0,22	0,44
48,3	2,6	114 ± 6	0,27	0,54
51	2,6	127 ±6	0,31	0,62
57	2,9	144 ±6	0,44	0,88
60,3	2,9	152 ±6	0,49	0,98
63,5	2,9	165 ±6	0,57	1,14
70	2,9	184 ±6	0,70	1,40
76,1	2,9	190 ±6	0,79	1,58
82,5	3,2	215±6	1,07	2,14
88,9	3,2	229 ±6	1,22	2,44
101,6	3,6	267 ±6	1,83	3,66
108	3,6	285 ±6	2,08	4,16
114,3	3,6	305 ±6	2,37	4,74
133	4	362 ±6	3,64	7,28
139,7	4	381 ±8	4,04	8,08
159	4,5	432 ±8	5,80	11,60
168,3	4,5	457 ±8	6,50	13
193,7	5,4	540 ±8	10,60	21,20
219,1	5,9	610±8	14,90	29,80
244,5	6,3	680 ±8	19,80	39,60
267	6,3	756 ±8	24,10	48,20
273	6,3	762 ± 10	24,90	49,80
323,9	7,1	914± 10	40	80
355,6	8	1067120	57,20	114,40
368	8	1067 ±20	59,20	118,40
406,4	8,8	1219120	82,20	164,40
419	10	1219 ±20	96,60	193,20
457,2	10	1372 ±30	119	238
508	11	1524 ±70	162	324
609,6	12,5	1800± 100	261,50	523
622	13	1850± 100	276	552
711,2	14,2	2100±100	404	808
812,8	16	2400 ± 200	590	1180



Коляно

Стандарти

ASME/ASTM A 234, ANSI B16.9, SCH 40 & SCH80, LONG RADIUS - Дълъг радиус



Коляно 180

Коляно 90

Технически характеристики

Външен диаметър Inch	Външен диаметър mm	ANSI B16.9 SCH 40 2	90° височина		на коляното b (mm)	180°		Тегло Kg
			Радиус A	Отклонение		Радиус	Отклонение	
3/4"	26,9	2,9	28,5	±2,5	42	57	±5	0,08
1"	33,7	3,6	38		55	76		0,16
1 1/4"	42,4	3,6	47,5		69	95		0,26
	44,5	3,6	51		73	102		0,29
1 1/2"	48,3	3,6	57	±3	81	114	±6	0,36
	51	-	63,5		88	127		-
2"	57	4	72		100	144		0,60
	60,3	4	76		106	152		0,67
	63,5	4	82,5		114	165		0,77
	70	-	92		127	184		-
2 1/2"	76,1	5,6	95	133	190	1,45		
	82,5	-	107,5	149	215	-		
3"	88,9	5,6	114,5	159	229	2,07		
	101,6	5,6	133,5	184	267	2,77		
	108	6,3	142,5	196	285	3,53		
4"	114,3	6,3	152,5	210	305	4,02		
	133	6,3	181	247	362	5,62		
	139,7	-	190,5	260	381	-		
5"	159	7,1	216	±4	294	432	±8	9,01
	168,3	7,1	228,5		313	457		10,2
8"	219,1	7,1	305	±5	415	610	±10	15
10"	273	10	381		517	762		38,9
12"	323,9	10	457	±10	619	914	±20	55,5
14"	355,6	10	533,5		711	1067		71,5
16"	406,4	10	609,5		813	1219		93,6
18"	457,2	-	686	±15	914	1372	±30	-
20"	508	-	762	±35	1016	1524	±70	-

Тройник

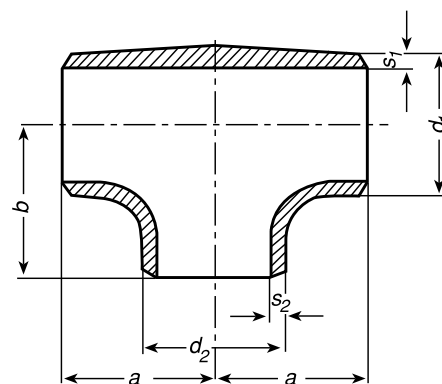
Стандарти

DIN 2615, TS 2649/6

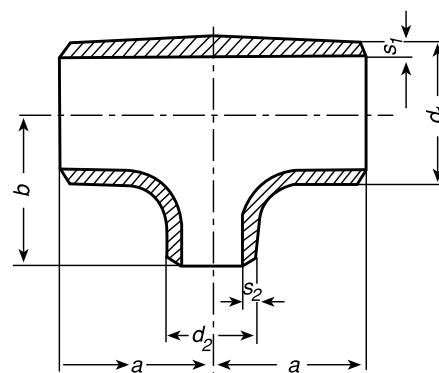


Технически характеристики

d1	Дебелина на стената			d2	Дебелина на стената			a	b
	SCH 20	SCH 40	SCH 80		SCH 20	SCH 40	SCH 80		
21,3	2	2,9	-	21,3	2	2,9	-	25	25
				17,2	1,8		-	25	25
				13,5	1,8		-	25	25
26,9	2,3	2,9	-	26,9	2,3	2,9	-	29	29
				21,3	2		-	29	29
				17,2	1,8		-	29	29
33,7	2,6	3,6	-	33,7	2,6	3,6	-	38	38
				26,9	2,3		-	38	38
				21,3	2	2,9	-	38	38
42,4	2,6	3,6	-	48	48				
42,4	2,6	3,6	-	33,7	2,6	3,6	-	48	48
				26,9	2,3	2,9	-	48	48
				48,3	2,6	3,6	-	57	57
48,3	2,6	3,6	-	42,4	2,6	3,6	-	57	57
				33,7	2,6	3,6	-	57	57
				26,9	2,3	2,9	-	57	57
				60,3	2,9	4	5,6	64	64
48,3	2,6	3,6	64	60					
42,4	2,6	3,6	64	57					
33,7	2,6	3,6	64	51					
76,1	2,9	5,6	7,1	76,1	2,9	5,6	-	76	76
				60,3	2,6	4	7,1	76	70
				48,3	2,6	3,6	5,6	76	67
				42,4	2,6	3,6	-	76	64
88,9	3,2	5,6	8	88,9	3,2	5,6	-	86	86
				76,1	2,9	5,6	8	86	83
				60,3	2,9	4	7,1	86	76
				48,3	2,6	3,6	5,6	86	73
114,3	3,6	6,3	8,8	114,3	3,6	6,3	8,8	105	105
				88,9	3,2	5,6	8	105	98
				76,1	2,9	5,6	7,1	105	95
				60,3	2,9	4	5,6	105	89
139,7	4	7,1	10	139,7	4	7,1	10	124	124
				114,3	3,6	6,3	8,8	124	117
				88,9	3,2	5,6	8	124	110
				76,1	2,9	5,6	7,1	124	108
168,3	4,5	7,1	11	168,3	4,5	7,1	11	143	143
				139,7	4	7,1	10	143	136
				114,3	3,6	6,3	8,8	143	130
				88,9	3,2	5,6	8	143	124
219,1	5,9	8	12,5	219,1	5,9	8	12,5	178	178
				168,3	4,5	7,1	11	178	168
				139,7	4	7,1	10	178	162
				114,3	3,6	6,3	8,8	178	156
273	6,3	10	12,5	273	6,3	10	12,5	216	216
				219,1	5,9	8	12,5	216	200
				168,3	4,5	7,1	11	216	194
				139,7	7	7,1	10	216	190
323,9	7,1	10	12,5	323,9	7,1	10	12,5	254	254
				273	6,3	10	12,5	254	240
				219,1	5,9	8	12,5	254	230
				168,3	4,5	7,1	11	254	220



Равнопроходен тройник



Разнопроходен тройник

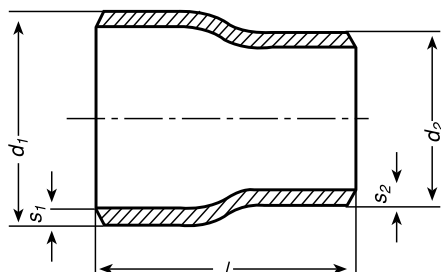
Намалител



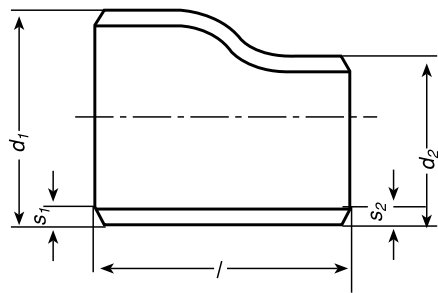
Стандарти
DIN 2616, TS 2649/7

Технически характеристики

d1	Дебелина на стената			d2	Дебелина на стената			L
	SCH 20	SCH 40	SCH 80		SCH 20	SCH 40	SCH 80	
26,9	2,3	2,9	-	21,3	2	-	-	38
				17,2	1,8	-	-	38
33,7	2,6	3,6	-	26,9	2,3	2,9	-	50
				21,3	2	2,9	-	50
42,4	2,6	3,6	-	33,7	2,6	3,6	-	50
				26,9	2,3	2,9	-	50
				21,3	2	2,9	-	50
48,3	2,6	3,6	-	42,4	2,6	3,6	-	64
				33,7	2,6	3,6	-	64
				26,9	2,3	2,9	-	64
60,3	2,9	4	5,6	48,3	2,6	3,6	5,6	76
				42,4	2,6	3,6		76
				33,7	2,6	3,6		76
76,1	2,9	5,6	7,1	60,3	2,9	4	5,6	90
				48,3	2,6	3,6		90
				42,4	2,6	3,6		90
88,9	3,2	5,6	8	76,1	2,9	5,6	-	90
				60,3	2,9	4	7,1	90
				48,3	2,6	3,6	5,6	90
114,3	3,6	6,3	8,8	88,9	3,2	5,6	8	100
				76,1	2,9	5,6	7,1	100
				60,3	2,9	4	5,6	100
139,7	4	7,1	10	114,3	3,6	6,3	8,8	127
				88,9	3,2	5,6	8	127
				76,1	2,9	5,6	7,1	127
168,3	4,5	7,1	11	139,7	4	7,1	10	140
				114,3	3,6	6,3	8,8	140
				88,9	3,2	5,6	8	140
219,1	5,9	8	12,5	168,3	4,5	7,1	11	152
				139,7	4	7,1	10	152
				114,3	3,6	6,3	8,8	152
273	6,3	10	12,5	219,1	5,9	8	12,5	178
				168,3	4,5	7,1	11	178
				139,7	4	7,1	10	178
323,9	7,1	10	12,5	273	6,3	10	12,5	200
				219,1	5,9	8	12,5	200
				168,3	4,6	7,1	11	200



Концентричен преход



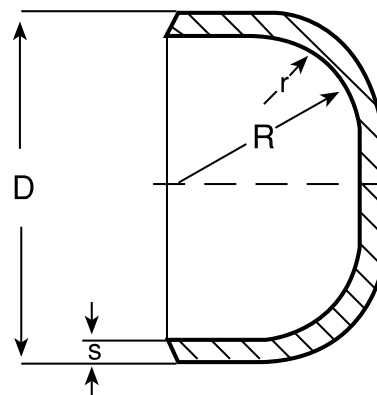
Ексцентричен преход

Стандарти
DIN 2617



Технически характеристики

Размер на тръбата D mm	Дебелина на стената			Строителна дължина	Приблизително тегло		
	SCH 20	SCH 40	SCH 80		SCH 20	SCH 40	SCH 80
21,3	2	2,9	3,6	32	0,02	0,03	0,04
26,9	2,3	2,9	4	32	0,04	0,05	0,07
30	2,6	3,6	4,5	38	0,07	0,09	0,12
33,7	2,6	3,6	4,5	38	0,07	0,09	0,13
38	2,6	3,6	4,8	38	0,10	0,14	0,16
42,4	2,6	3,6	4,8	38	0,11	0,15	0,18
44,5	2,6	3,6	5,1	38	0,13	0,18	0,20
48,3	2,6	3,6	5,1	38	0,14	0,19	0,22
57	2,9	4	5,6	38	0,25	0,31	0,44
60,3	2,9	4	5,6	38	0,26	0,32	0,45
76,1	2,9	5,6	7,1	38	0,34	0,52	0,68
88,9	3,2	5,6	8	50	0,50	0,76	1,26
101,6	3,6	6,3	8,8	60	0,94	1,32	1,87
108	3,6	6,3	8,8	64	0,96	1,34	1,91
114,3	3,6	6,3	8,8	64	1,07	1,49	2,13
133	4	7,1	10	76	1,40	2,25	3,10
139,7	4	7,1	10	76	1,55	2,50	3,45
159	4,5	7,1	11	90	2,40	3,20	4,75
168,3	4,5	7,1	11	90	2,65	3,55	5,30
219,1	5,9	8	12,5	100	5,20	6,70	10,35
267	6,3	10	12,5	127	7,75	9,70	13,55
273	6,3	10	12,5	127	8,10	10,10	14,15
323,9	7,1	11	12,5	152	11,75	16,15	17,80



Муфа

Технически характеристики:

Изцяло резбована, черна или поцинкована, вътрешна цолова резба (BSP).

Стандарти:

EN 10241

Размери

Размер		Външен диаметър d mm (min)	Строителна дължина L mm (min)
Ø mm	Резба R"		
6	R 1/8"	14	17
8	R 1/4"	18,5	25
10	R 3/8"	21,3	26
15	R 1/2"	26,4	34
20	R 3/4"	31,8	36
25	R 1"	39,5	43
32	R 1 1/4"	48,3	48
40	R 1 1/2"	54,5	48
50	R 2"	66,3	56
65	R 2 1/2"	82	65
80	R 3"	95	71
100	R 4"	122	83
125	R 5"	147	92
150	R 6"	174	92